



Qualitätsmonitor 2018

Stationäre Versorgungsstruktur ausgewählter Behandlungsanlässe in Deutschland

Prof. Dr. Thomas Mansky, TU Berlin

Dr. Dagmar Drogan, WIdO

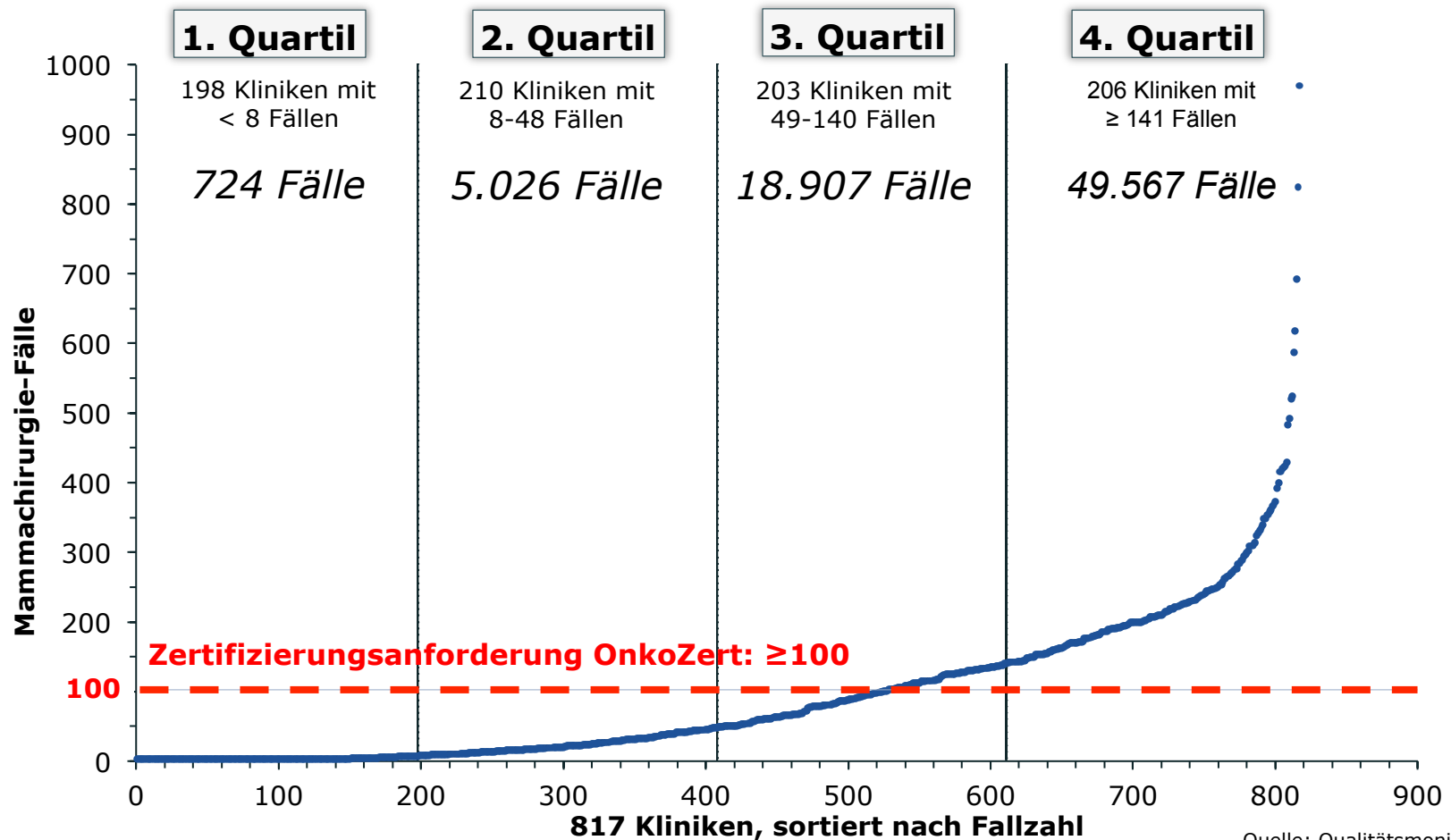
Ulrike Nimptsch, TU Berlin

Christian Günster, WIdO

Pressekonferenz am 23. November 2017

Mammachirurgie – Fallverteilung über behandelnde Kliniken

Ein Viertel aller Kliniken, die im Jahr 2014 Brustkrebs-OPs durchführten, behandelten weniger als 8 Fälle.



Quelle: Qualitätsmonitor 2017

Studie: Methodisches Vorgehen

- **Empirische Bewertung des Volume-Outcome-Zusammenhanges für 25 Behandlungsanlässe (signifikanter Zusammenhang bei 20 Behandlungsanlässen)**
- **Basis: Auswertung der Krankenhaus-Abrechnungsdaten (DRG-Statistik) für die Jahre 2009-2014**
- **Annahme: Es verbleiben nur Kliniken, deren erwartete Sterblichkeit unter der Sterblichkeit im Bund liegt (keine Bestwerte)**
- **Der berechnete Schwellenwert („rechnerische Mindestmenge“) zeigt somit die Effekte einer moderaten Zentralisierung**

Quelle: Nimptsch & Mansky, BMJ Open 2017. Qualitätsmonitor 2018

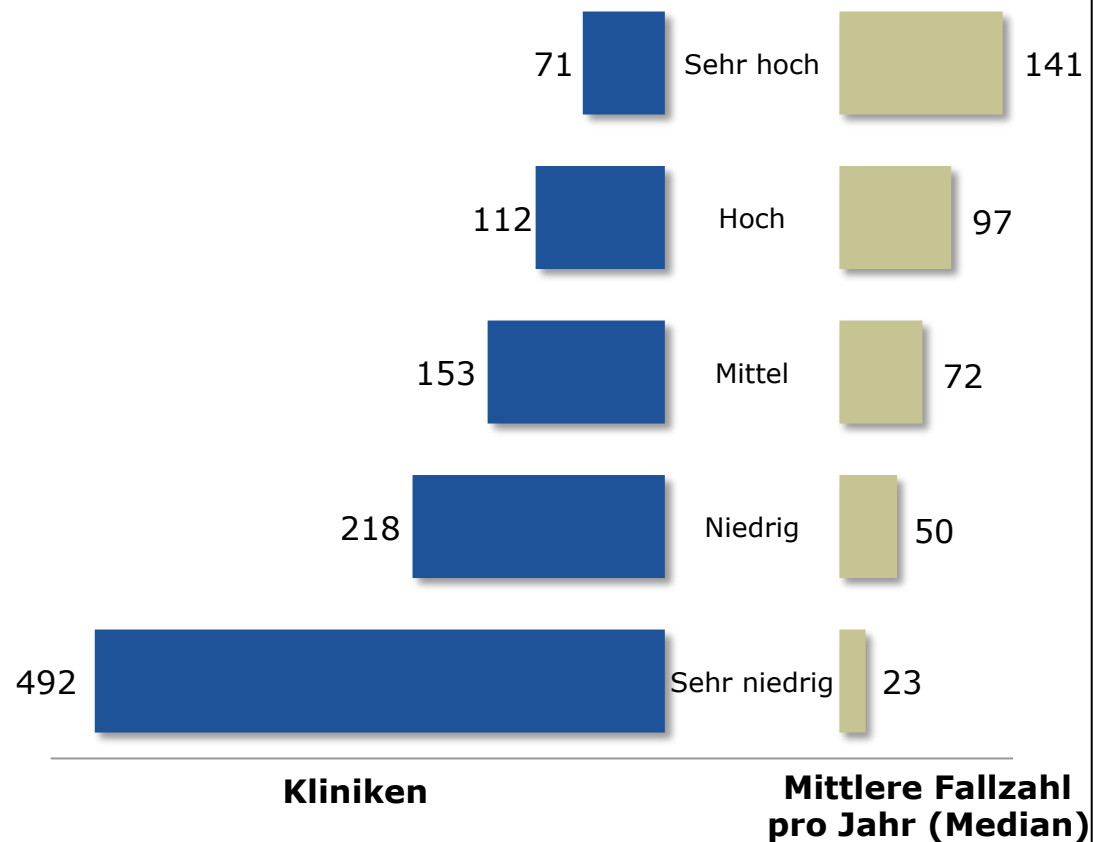
Fall- und Krankenhauszahlen in der onkologischen Chirurgie (2009-2014)

Operation \ Fallzahl		Sehr niedrig	Niedrig	Mittel	Hoch	Sehr hoch
Darmkrebs	Patienten	66.058	66.089	66.119	66.185	66.451
	Kliniken	492	218	153	112	71
Blasenkrebs	Patienten	8.706	8.702	8.761	8.734	8.832
	Kliniken	177	78	56	39	24
Krebs der Bauchspeicheldrüse	Patienten	6.886	6.915	6.880	6.854	7.020
	Kliniken	322	117	71	41	17
Krebs der Speiseröhre	Patienten	3.625	3.625	3.639	3.550	3.769
	Kliniken	228	71	43	23	10
Lungenkrebs	Patienten	14.655	14.766	14.626	14.872	15.064
	Kliniken	260	48	27	17	9

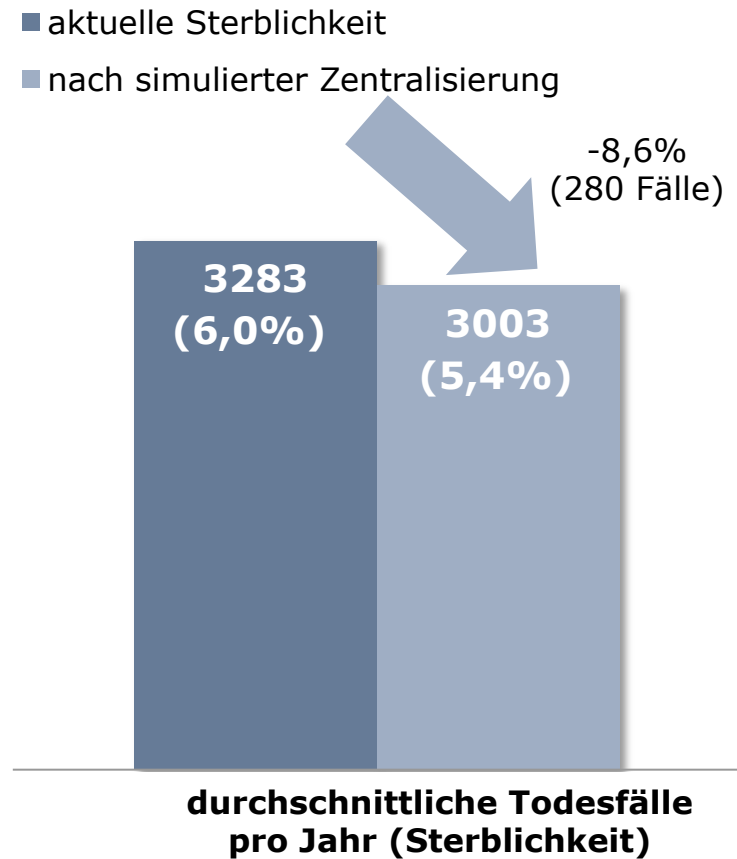
Darmkrebs-Operationen (2009-2014)

Kliniken und jährliche Fallzahl

(Ø 55.150 Fälle pro Jahr)



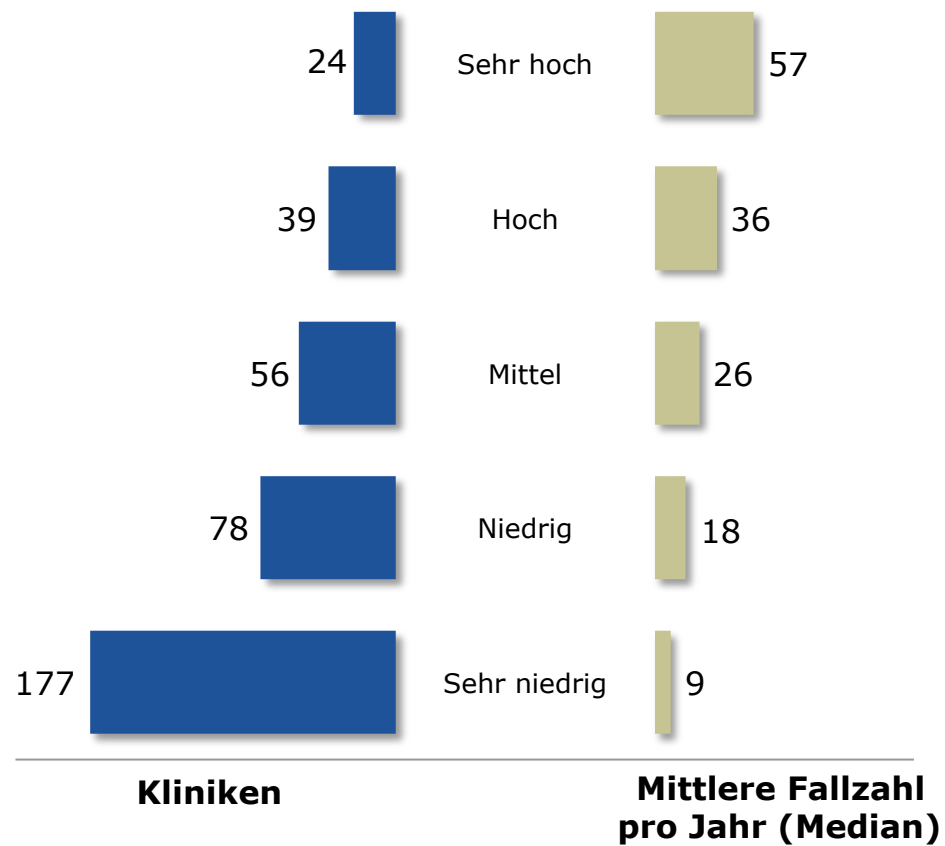
Sterblichkeitsrückgang bei rechnerischer Mindestmenge von 82 OPs



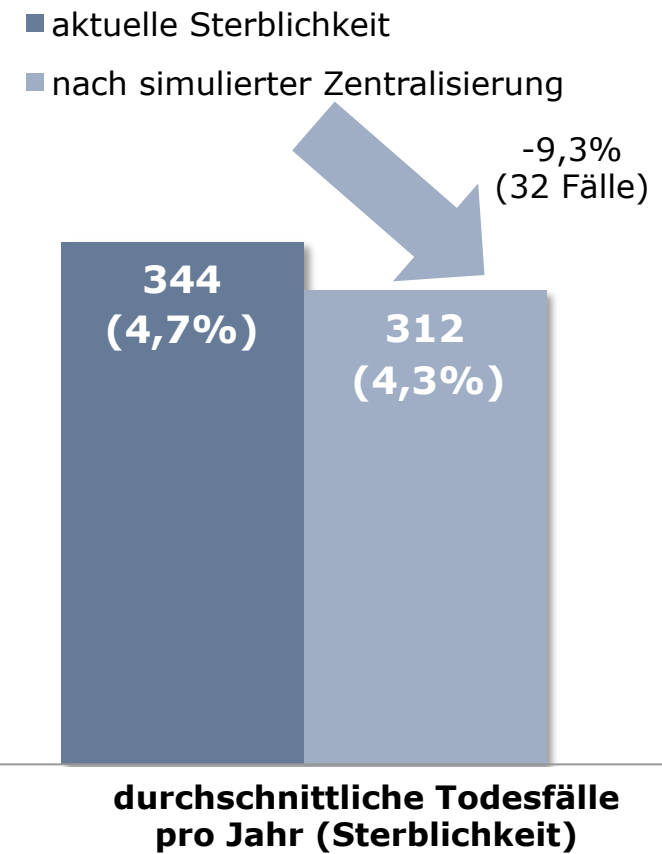
Blasenkrebs-Operationen (2009-2014)

Kliniken und jährliche Fallzahl

(Ø 7.289 Fälle pro Jahr)



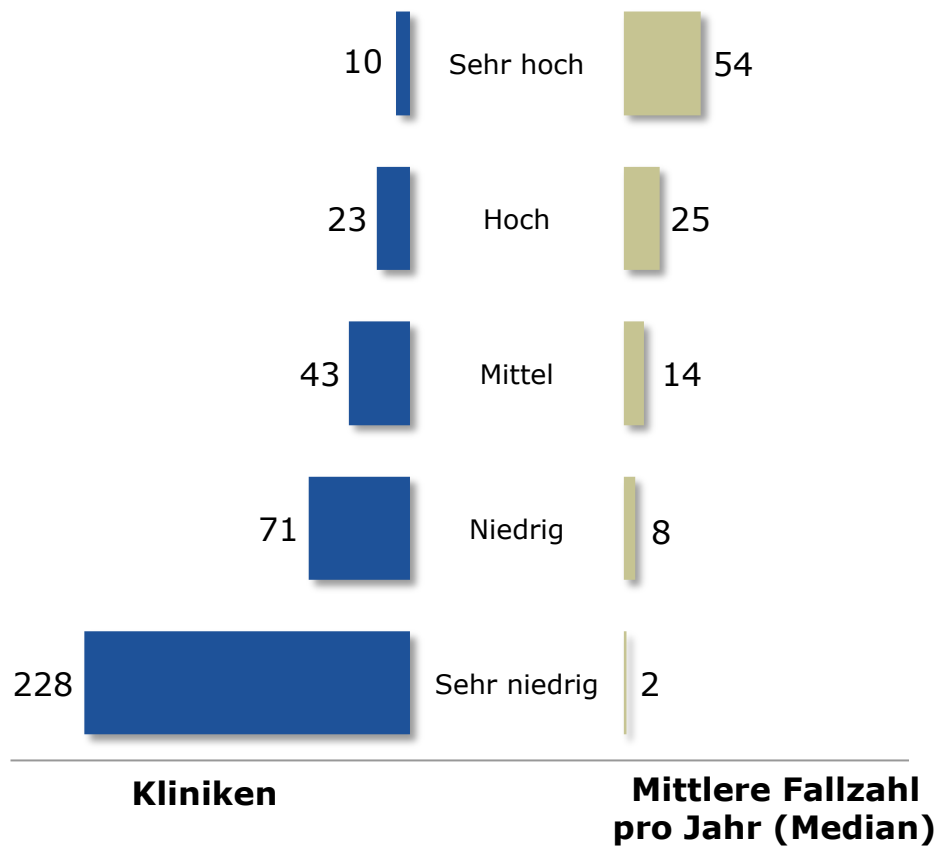
Sterblichkeitsrückgang bei rechnerischer Mindestmenge von 31 OPs



Speiseröhrenkrebs-Operationen (2009-2014)

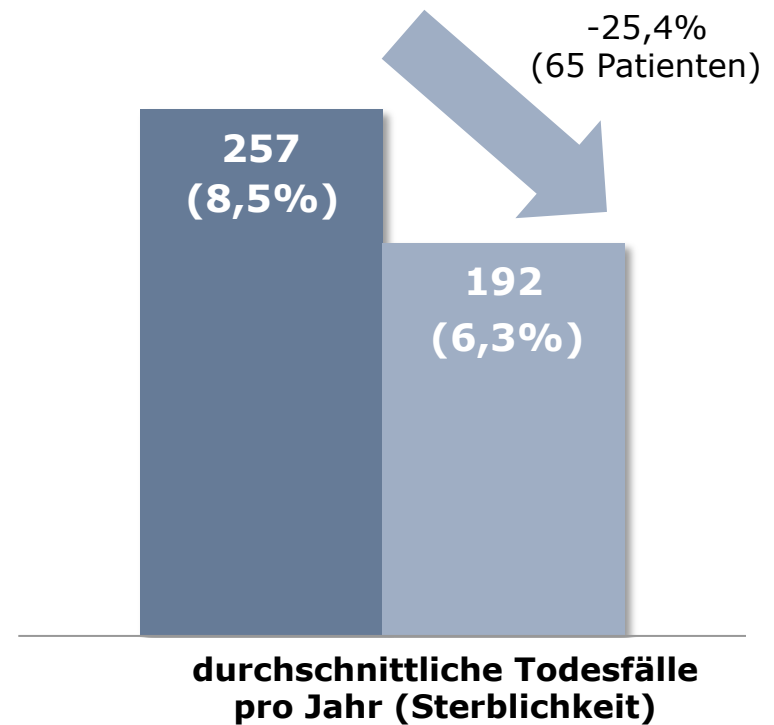
Kliniken und jährliche Fallzahl

(Ø 3.035 Fälle pro Jahr)



Sterblichkeitsrückgang bei rechnerischer Mindestmenge von 22 OPs

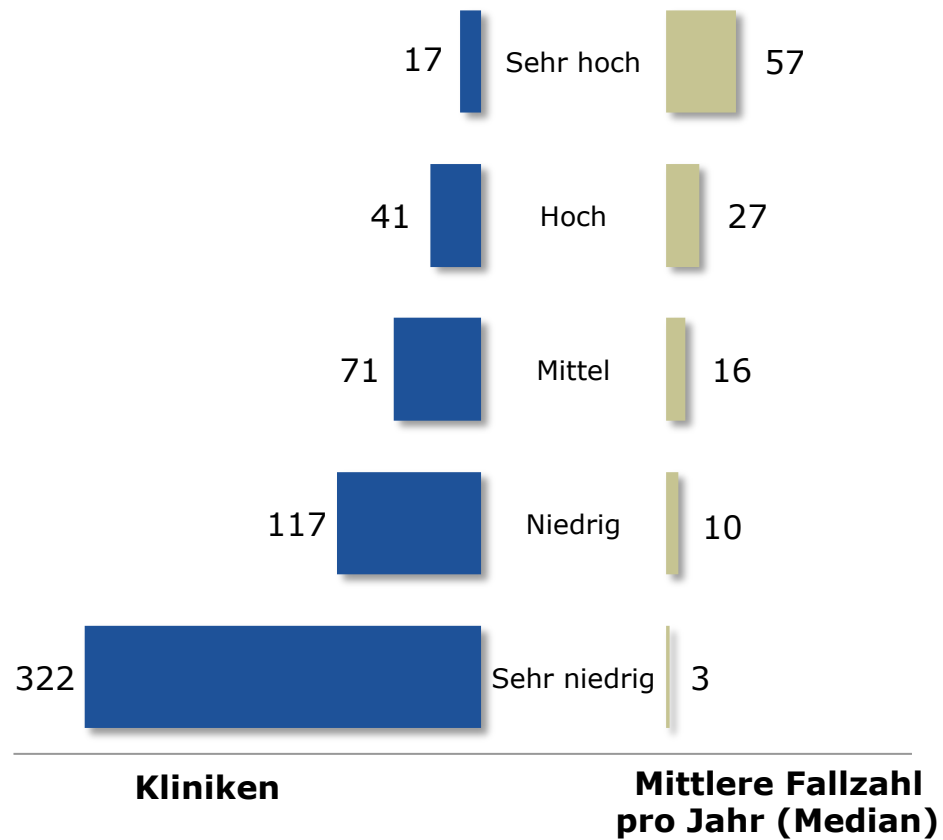
- aktuelle Sterblichkeit
- nach simulierter Zentralisierung



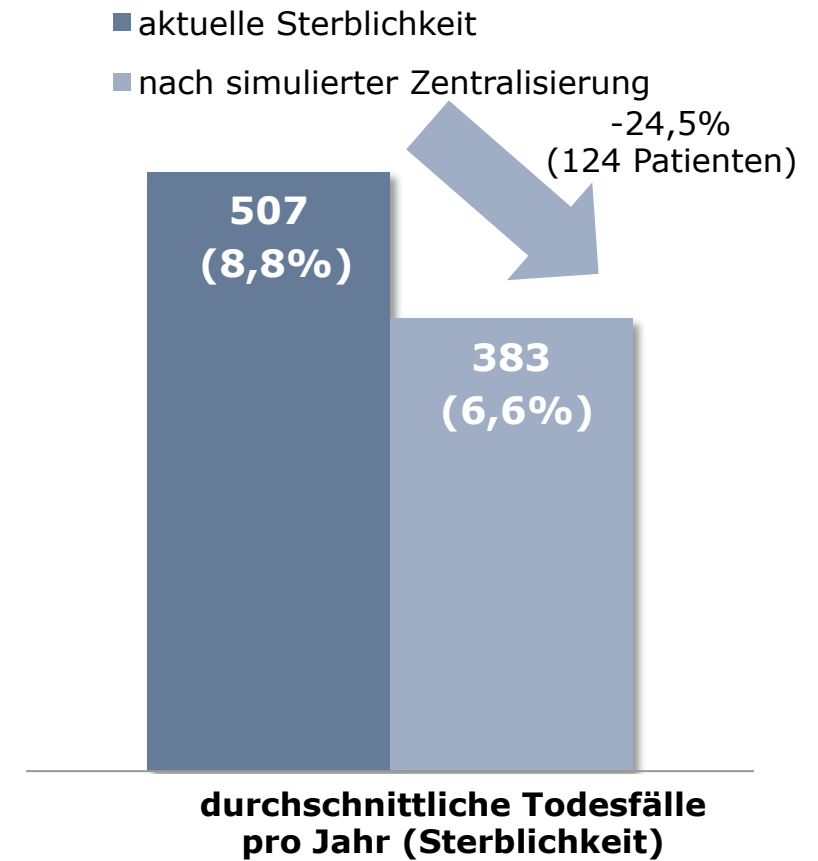
Bauchspeicheldrüsenkrebs-Operationen (2009-2014)

Kliniken und jährliche Fallzahl

(Ø 5.759 Fälle pro Jahr)



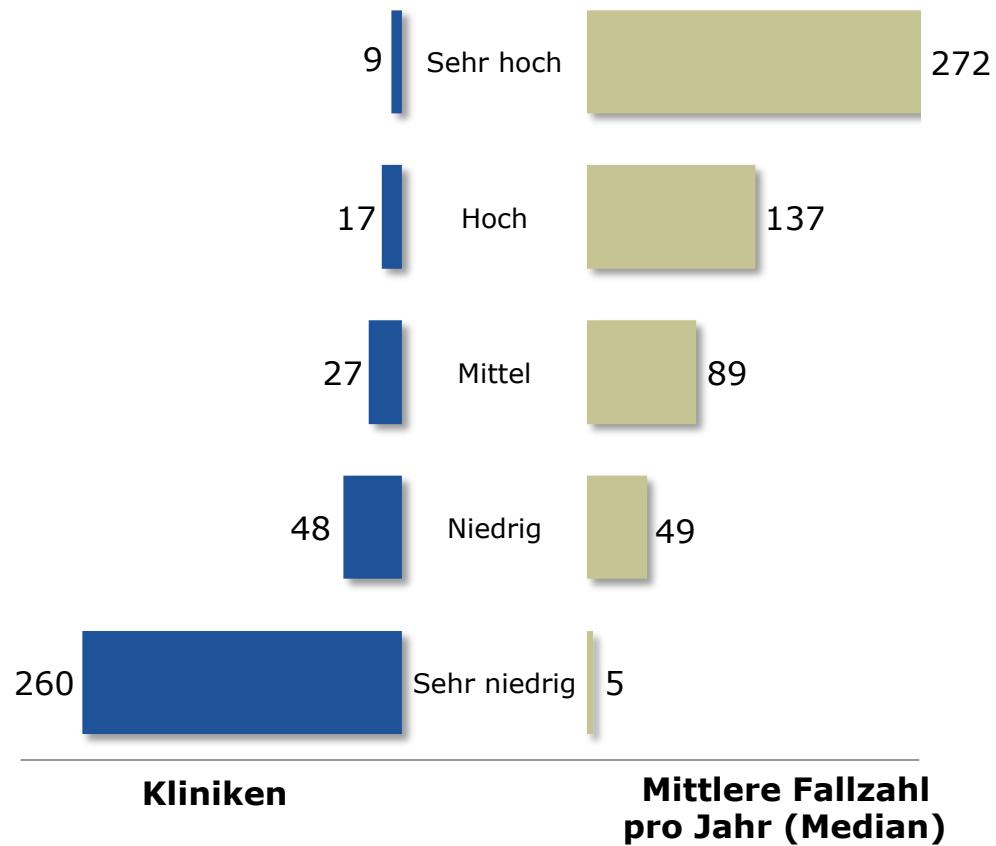
Sterblichkeitsrückgang bei rechnerischer Mindestmenge von 29 OPs



Lungenkrebs-Operationen (2009-2014)

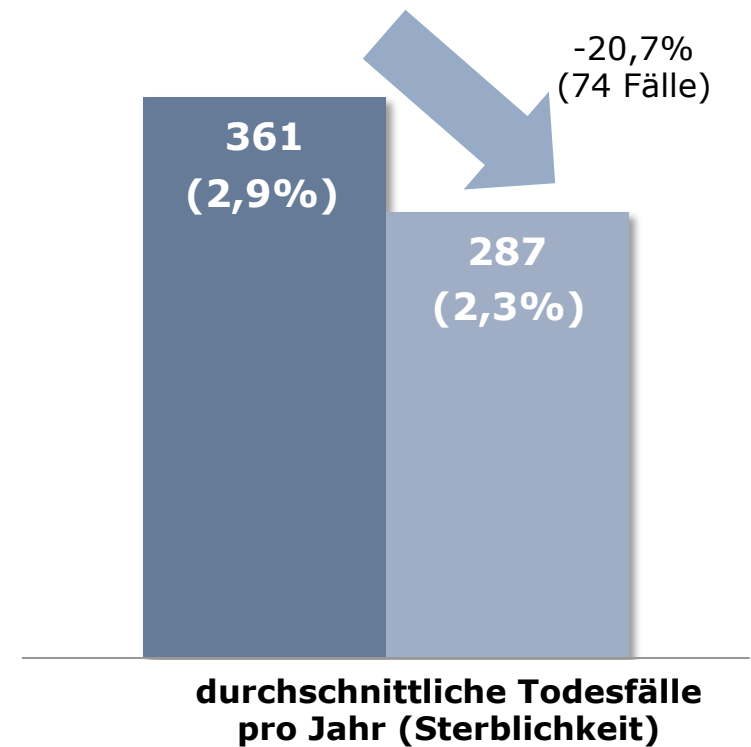
Kliniken und jährliche Fallzahl

(Ø 12.331 Fälle pro Jahr)



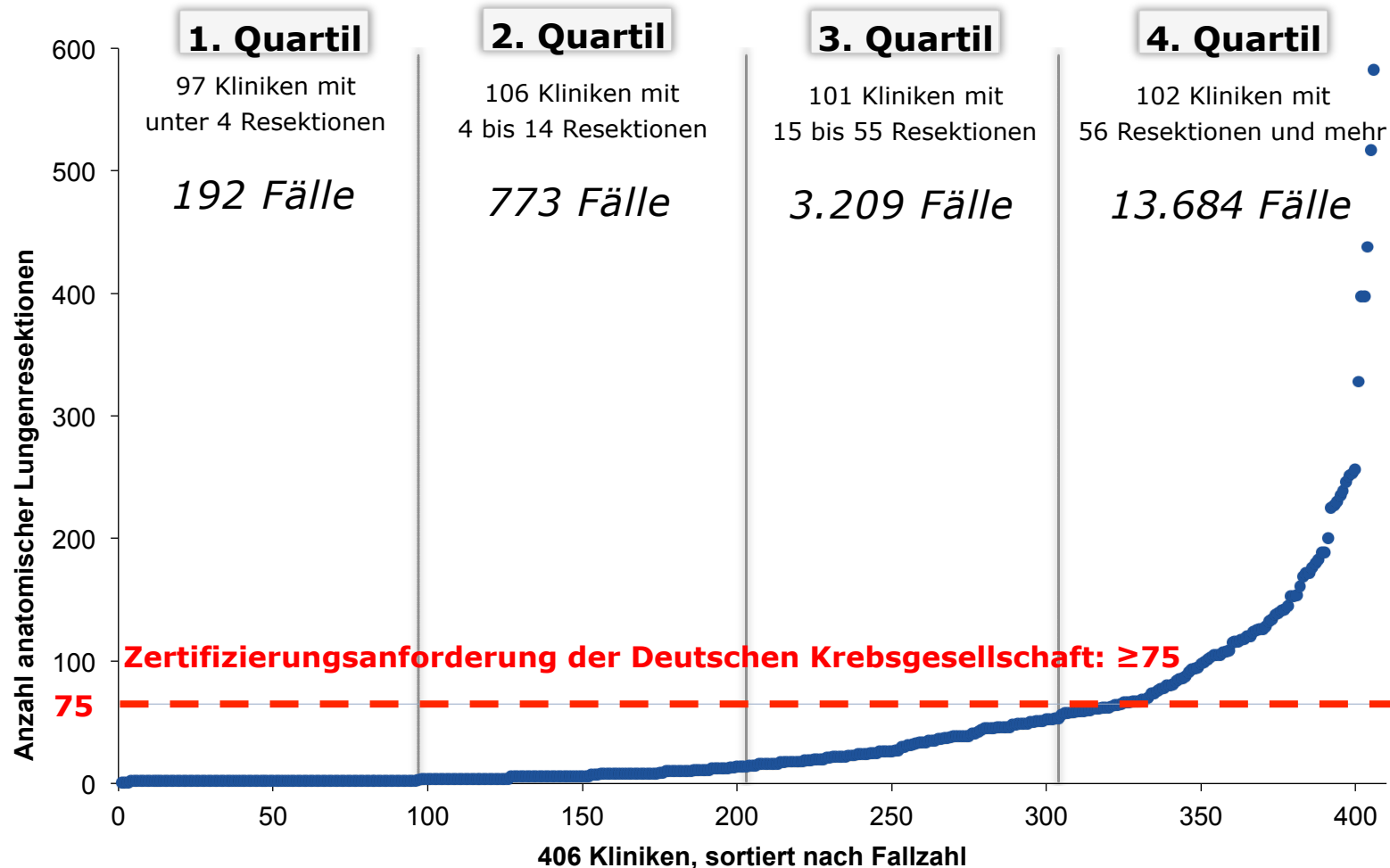
Sterblichkeitsrückgang bei rechnerischer Mindestmenge von 108 OPs

- aktuelle Sterblichkeit
- nach simulierter Zentralisierung

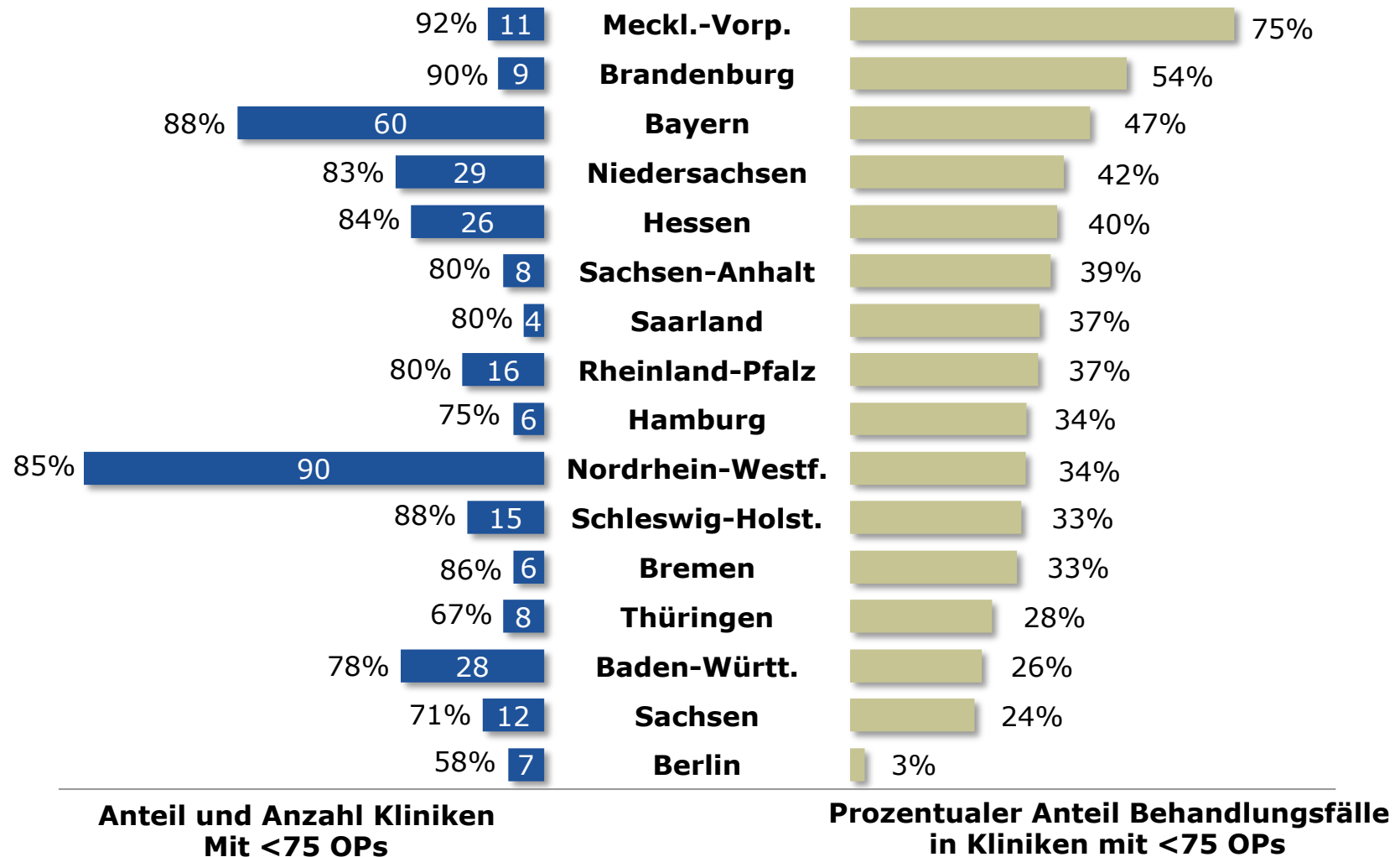


Verteilung anatomischer Lungenresektionen über behandelnde Kliniken

Der Anteil der Kliniken mit ≥ 75 Resektionen lag 2015 unter 20 Prozent.



Kliniken mit <75 anatomischen Lungenresektionen pro Jahr und deren Behandlungsfälle



Fazit

- **Es gibt in Deutschland immer noch viel zu viele Kliniken, die komplizierte Krebs-OPs nur hin und wieder durchführen.**
- **Dies hat Auswirkungen für die Patienten, insbesondere in Form von zu hohen Sterblichkeitsraten.**
- **Eine stärkere Zentralisierung der Versorgung ist notwendig.**
- **Die berechneten Schwellenwerte sowie internationale Erfahrungen legen nahe, dass die bisherigen OP-Mindestmengen bei Speiseröhrenkrebs und Bauchspeicheldrüsenkrebs erhöht werden sollten.**
- **Ferner sind neue Mindestmengen für weitere Tumorarten und andere Behandlungen erforderlich.**
- **Die regionale Auswertung zu den Lungenkrebs-OPs zeigt, dass die Unterschiede zwischen den Ländern erheblich sind. Hier sind die Krankenhausplaner in den Bundesländern gefordert.**

Verwendete Materialien

- **Nimptsch & Mansky, Hospital volume and mortality for 25 types of inpatient treatment in German hospitals: observational study using complete national data from 2009 to 2014. BMJ Open 2017**
<http://bmjopen.bmj.com/content/7/9/e016184.long>
- **OnkoZert:** <http://www.onkozert.de/index.htm>
- **Qualitätsmonitor 2017:** <http://www.wido.de/qualitaetsmonitor.html>
- **Qualitätsmonitor 2018:** <http://www.wido.de/qualitaetsmonitor.html>